

# Аккумуляторы GB 12-150, GB 12-200, GB 12-250

## Технические характеристики

По вопросам продаж и поддержки обращайтесь:

Алматы (727)345-47-04  
Ангарск (3955)60-70-56  
Архангельск (8182)63-90-72  
Астрахань (8512)99-46-04  
Барнаул (3852)73-04-60  
Белгород (4722)40-23-64  
Благовещенск (4162)22-76-07  
Брянск (4832)59-03-52  
Владивосток (423)249-28-31  
Владикавказ (8672)28-90-48  
Владимир (4922)49-43-18  
Волгоград (844)278-03-48  
Вологда (8172)26-41-59  
Воронеж (473)204-51-73  
Екатеринбург (343)384-55-89

Иваново (4932)77-34-06  
Ижевск (3412)26-03-58  
Иркутск (395)279-98-46  
Казань (843)206-01-48  
Калининград (4012)72-03-81  
Калуга (4842)92-23-67  
Кемерово (3842)65-04-62  
Киров (8332)68-02-04  
Коломна (4966)23-41-49  
Кострома (4942)77-07-48  
Краснодар (861)203-40-90  
Красноярск (391)204-63-61  
Курск (4712)77-13-04  
Курган (3522)50-90-47  
Липецк (4742)52-20-81

Магнитогорск (3519)55-03-13  
Москва (495)268-04-70  
Мурманск (8152)59-64-93  
Набережные Челны (8552)20-53-41  
Нижний Новгород (831)429-08-12  
Новокузнецк (3843)20-46-81  
Ноябрьск (3496)41-32-12  
Новосибирск (383)227-86-73  
Омск (3812)21-46-40  
Орел (4862)44-53-42  
Оренбург (3532)37-68-04  
Пенза (8412)22-31-16  
Петрозаводск (8142)55-98-37  
Псков (8112)59-10-37  
Пермь (342)205-81-47

Ростов-на-Дону (863)308-18-15  
Рязань (4912)46-61-64  
Самара (846)206-03-16  
Санкт-Петербург (812)309-46-40  
Саратов (845)249-38-78  
Севастополь (8692)22-31-93  
Саранск (8342)22-96-24  
Симферополь (3652)67-13-56  
Смоленск (4812)29-41-54  
Сочи (862)225-72-31  
Ставрополь (8652)20-65-13  
Сургут (3462)77-98-35  
Сыктывкар (8212)25-95-17  
Тамбов (4752)50-40-97  
Тверь (4822)63-31-35

Тольятти (8482)63-91-07  
Томск (3822)98-41-53  
Тула (4872)33-79-87  
Тюмень (3452)66-21-18  
Ульяновск (8422)24-23-59  
Улан-Удэ (3012)59-97-51  
Уфа (347)229-48-12  
Хабаровск (4212)92-98-04  
Чебоксары (8352)28-53-07  
Челябинск (351)202-03-61  
Череповец (8202)49-02-64  
Чита (3022)38-34-83  
Якутск (4112)23-90-97  
Ярославль (4852)69-52-93

Россия +7(495)268-04-70

Казахстан +(727)345-47-04

Беларусь +(375)257-127-884

Узбекистан +998(71)205-18-59

Киргизия +996(312)96-26-47

эл.почта: [ywe@nt-rt.ru](mailto:ywe@nt-rt.ru) || сайт: <https://yellow.nt-rt.ru>

# GB 12-150



В основе необслуживаемых герметизированных свинцово-кислотных аккумуляторных батарей YELLOW серии GB лежит технология GEL. В качестве электролита используется загущенный раствор серной кислоты, что обеспечивает устойчивость аккумуляторов к глубоким разрядам и высокую устойчивость разрядных характеристик к температурным колебаниям, а также увеличивает число циклов заряда/разряда и продолжительность работы в неблагоприятных условиях. Аккумуляторы предназначены для работы как в буферном, так и в циклическом режимах. Рекомендуются для применения в системах на базе возобновляемых источников энергии.

## Конструкция батареи

| Компонент | Полож. пластина | Отриц. пластина | Корпус | Крышка | Клапан | Клеммы | Сепаратор      | Электролит     |
|-----------|-----------------|-----------------|--------|--------|--------|--------|----------------|----------------|
| Материал  | Диоксид свинца  | Свинец          | ABS    | ABS    | Каучук | Медь   | Стекло-волокно | Серная кислота |

## Технические характеристики

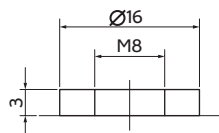
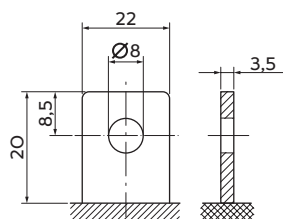
|   |                             |
|---|-----------------------------|
| Номинальное напряжение.....                                       | 12 В                        |
| Число элементов.....  | 6                           |
| Срок службы.....  | 12-15 лет                   |
| Номинальная ёмкость (25°C)  |                             |
| > 10 часовой разряд (10,8 В).....                                 | 150 Ач                      |
| > 5 часовой разряд (10,5 В).....                                  | 124 Ач                      |
| > 1 часовой разряд (9,6 В).....                                   | 90 Ач                       |
| Саморазряд.....   | 3% ёмкости в месяц при 20°C |
| Внутреннее сопротивление полностью заряженной батареи (25°C)..... | 3,9 мОм                     |

## Рабочий диапазон температур

|                                   |             |
|-----------------------------------|-------------|
| Разряд.....                       | -15~50      |
| Заряд.....                        | -10~50      |
| Хранение.....                     | -20~50      |
| Макс. разрядный ток (25°C).....   | 1200 А (5с) |
| Циклический режим (13,80-14,10 В) |             |
| > Макс.зарядный ток.....          | 30 А        |
| > Температурная компенсация.....  | 30 мВ/°C    |
| Буферный режим (13,50-13,80 В)    |             |
| > Температурная компенсация.....  | 18 мВ/°C    |

## Сферы применения

- ♦ Солнечные электростанции;
- ♦ Гарантированное питание систем связи;
- ♦ Энергетика и силовые трансформаторные системы;
- ♦ Источники бесперебойного питания.

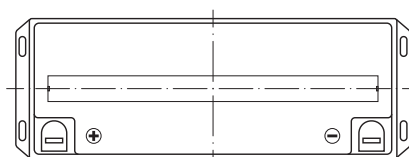
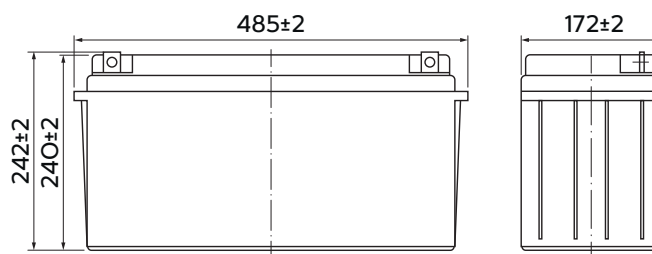


## Особенности

- ♦ Устойчивы к глубокому разряду;
- ♦ Продолжительный срок службы;
- ♦ Материал корпуса ABS (негорючий пластик);
- ♦ Рекомендуемое напряжение заряда в буферном режиме для 12В батареи: 13,5В-13,8В при 25°C;
- ♦ Рекомендуемое напряжение заряда в циклическом режиме для 12В батареи: 13,5В-14,1В при 25°C;
- ♦ Срок хранения без подзаряда: 6 месяцев при 25°C;
- ♦ Саморегулируемые клапаны, не требуется долив воды;
- ♦ Отсутствует риск утечки электролита.

## Габариты (±2мм)

|                                 |         |
|---------------------------------|---------|
| Длина, мм.....                  | 485     |
| Ширина, мм.....                 | 172     |
| Высота, мм.....                 | 240     |
| Полная высота (Т5/Т11), мм..... | 242/240 |
| Вес (±3%), кг.....              | 43      |



### Разряд постоянным током, А (при 25°C)

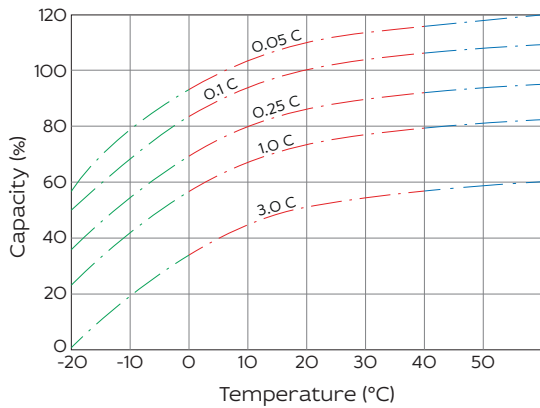
| В/эл-т | 15 мин | 30 мин | 60 мин | 2 ч  | 3 ч  | 4 ч  | 5 ч  | 8 ч  | 10 ч | 20 ч |
|--------|--------|--------|--------|------|------|------|------|------|------|------|
| 9.60V  | 228    | 144    | 90,0   | 54,0 | 36,7 | 29,1 | 25,4 | 18,1 | 15,3 | 7,86 |
| 9.90V  | 223    | 141    | 88,7   | 53,7 | 36,5 | 28,9 | 25,2 | 17,9 | 15,2 | 7,85 |
| 10.20V | 214    | 137    | 86,4   | 53,3 | 36,3 | 28,7 | 25,1 | 17,8 | 15,2 | 7,83 |
| 10.50V | 207    | 133    | 84,7   | 52,5 | 36,0 | 28,5 | 24,9 | 17,7 | 15,1 | 7,78 |
| 10.80V | 196    | 129    | 82,1   | 51,1 | 34,9 | 27,6 | 24,2 | 17,2 | 15,0 | 7,73 |

### Разряд постоянной мощностью, Вт/эл-т (при 25°C)

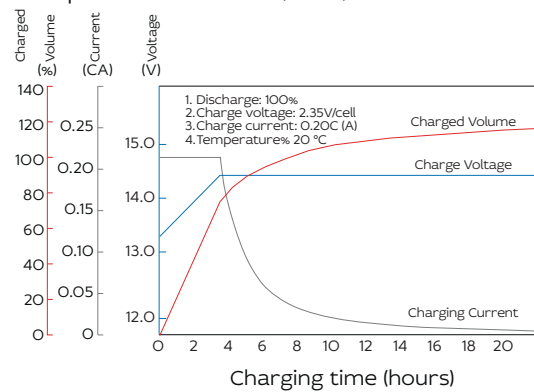
| В/эл-т | 15 мин | 30 мин | 60 мин | 2 ч | 3 ч | 4 ч | 5 ч | 8 ч | 10 ч | 20 ч |
|--------|--------|--------|--------|-----|-----|-----|-----|-----|------|------|
| 9.60V  | 2503   | 1616   | 1026   | 626 | 432 | 342 | 300 | 214 | 182  | 94,4 |
| 9.90V  | 2443   | 1583   | 1011   | 622 | 429 | 340 | 298 | 213 | 182  | 94,2 |
| 10.20V | 2353   | 1535   | 985    | 617 | 426 | 338 | 296 | 212 | 181  | 93,9 |
| 10.50V | 2273   | 1498   | 965    | 607 | 423 | 335 | 294 | 210 | 180  | 93,3 |
| 10.80V | 2153   | 1443   | 936    | 592 | 411 | 325 | 285 | 204 | 179  | 92,7 |

**Примечание** Приведенные выше данные по характеристикам являются средними значениями, полученными в результате проведения 3-х контрольно-тренировочных циклов и не являются номинальными по умолчанию.

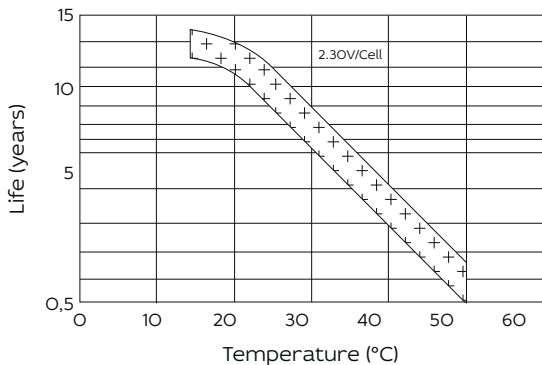
Влияние температуры на ёмкость



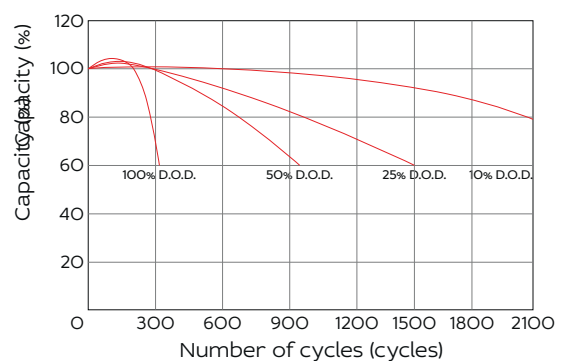
Заряд постоянным напряжением (ограничение тока 0,3С А, 25 °С)



Срок службы в буферном режиме



Срок службы в циклическом режиме



# GB 12-200



В основе необслуживаемых герметизированных свинцово-кислотных аккумуляторных батарей YELLOW серии GB лежит технология GEL. В качестве электролита используется загущенный раствор серной кислоты, что обеспечивает устойчивость аккумуляторов к глубоким разрядам и высокую устойчивость разрядных характеристик к температурным колебаниям, а также увеличивает число циклов заряда/разряда и продолжительность работы в неблагоприятных условиях. Аккумуляторы предназначены для работы как в буферном, так и в циклическом режимах. Рекомендуются для применения в системах на базе возобновляемых источников энергии.

## Конструкция батареи

| Компонент | Полож. пластина | Отриц. пластина | Корпус | Крышка | Клапан | Клеммы | Сепаратор      | Электролит     |
|-----------|-----------------|-----------------|--------|--------|--------|--------|----------------|----------------|
| Материал  | Диоксид свинца  | Свинец          | ABS    | ABS    | Каучук | Медь   | Стекло-волокно | Серная кислота |

## Технические характеристики

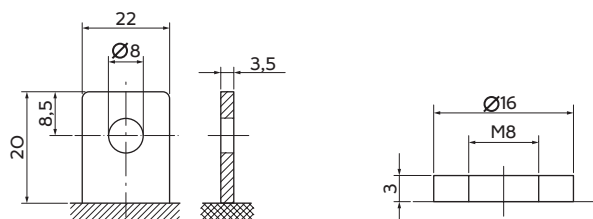
|   |                             |
|---|-----------------------------|
| Номинальное напряжение.....                                       | 12 В                        |
| Число элементов.....  | 6                           |
| Срок службы.....  | 12 лет                      |
| Номинальная ёмкость (25°C)  |                             |
| > 10 часовой разряд (10,8 В).....                                 | 200 Ач                      |
| > 5 часовой разряд (10,5 В).....                                  | 166 Ач                      |
| > 1 часовой разряд (9,6 В).....                                   | 120 Ач                      |
| Саморазряд.....   | 3% ёмкости в месяц при 20°C |
| Внутреннее сопротивление полностью заряженной батареи (25°C)..... | 3,3 МОм                     |

## Рабочий диапазон температур

|                                   |             |
|-----------------------------------|-------------|
| Разряд.....                       | -15~50      |
| Заряд.....                        | -10~50      |
| Хранение.....                     | -20~50      |
| Макс. разрядный ток (25°C).....   | 1500 А (5с) |
| Циклический режим (13,80-14,10 В) |             |
| > Макс.зарядный ток.....          | 40 А        |
| > Температурная компенсация.....  | 30 мВ/°C    |
| Буферный режим (13,50-13,80 В)    |             |
| > Температурная компенсация.....  | 18 мВ/°C    |

## Сферы применения

- ♦ Солнечные электростанции;
- ♦ Гарантированное питание систем связи;
- ♦ Энергетика и силовые трансформаторные системы;
- ♦ Источники бесперебойного питания.

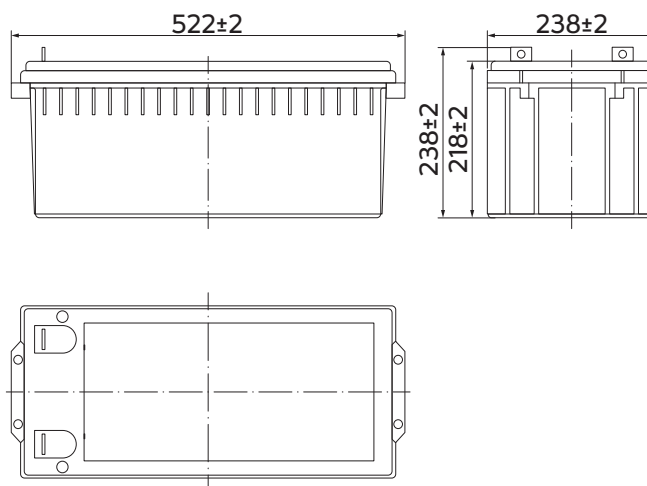


## Особенности

- ♦ Устойчивы к глубокому разряду;
- ♦ Продолжительный срок службы;
- ♦ Материал корпуса ABS (негорючий пластик);
- ♦ Рекомендуемое напряжение заряда в буферном режиме для 12В батареи: 13,5В-13,8В при 25°C;
- ♦ Рекомендуемое напряжение заряда в циклическом режиме для 12В батареи: 14,5В-15,0В при 25°C;
- ♦ Срок хранения без подзаряда: 6 месяцев при 25°C;
- ♦ Саморегулируемые клапаны, не требуется долив воды;
- ♦ Отсутствует риск утечки электролита.

## Габариты (±2мм)

|                                 |         |
|---------------------------------|---------|
| Длина, мм.....                  | 522     |
| Ширина, мм.....                 | 238     |
| Высота, мм.....                 | 218     |
| Полная высота (Т5/Т11), мм..... | 238/221 |
| Вес (±3%), кг.....              | 59,5    |



Разряд постоянным током, А (при 25°C)

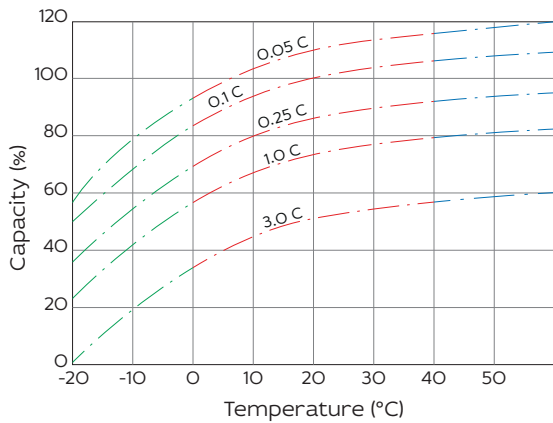
| В/эл-т | 15 мин | 30 мин | 60 мин | 2 ч  | 3 ч  | 4 ч  | 5 ч  | 8 ч  | 10 ч | 20 ч |
|--------|--------|--------|--------|------|------|------|------|------|------|------|
| 9.60V  | 304    | 192    | 120    | 72,1 | 49,0 | 38,8 | 33,9 | 24,1 | 20,4 | 10,5 |
| 9.90V  | 297    | 188    | 118    | 71,6 | 48,7 | 38,5 | 33,7 | 23,9 | 20,3 | 10,5 |
| 10.20V | 286    | 182    | 115    | 71,0 | 48,3 | 38,3 | 33,4 | 23,8 | 20,3 | 10,4 |
| 10.50V | 276    | 178    | 113    | 69,9 | 48,0 | 38,0 | 33,2 | 23,6 | 20,1 | 10,4 |
| 10.80V | 261    | 171    | 109    | 68,2 | 46,6 | 36,9 | 32,2 | 22,9 | 20,0 | 10,3 |

Разряд постоянной мощностью, Вт/эл-т (при 25°C)

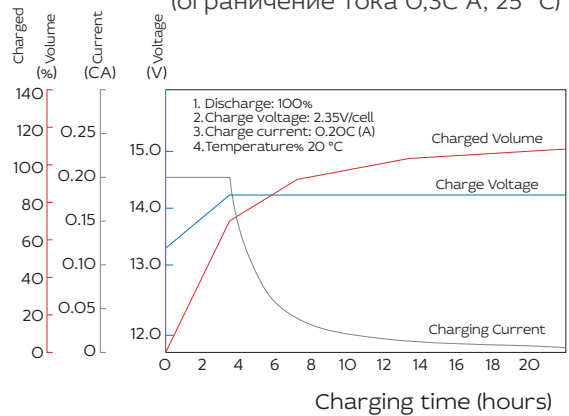
| В/эл-т | 15 мин | 30 мин | 60 мин | 2 ч | 3 ч | 4 ч | 5 ч | 8 ч | 10 ч | 20 ч |
|--------|--------|--------|--------|-----|-----|-----|-----|-----|------|------|
| 9.60V  | 3338   | 2154   | 1368   | 835 | 576 | 456 | 400 | 286 | 243  | 126  |
| 9.90V  | 3258   | 2111   | 1347   | 830 | 572 | 453 | 398 | 284 | 243  | 126  |
| 10.20V | 3138   | 2047   | 1313   | 822 | 568 | 450 | 395 | 282 | 242  | 125  |
| 10.50V | 3031   | 1997   | 1287   | 810 | 564 | 447 | 392 | 280 | 240  | 124  |
| 10.80V | 2871   | 1924   | 1248   | 789 | 548 | 433 | 381 | 272 | 239  | 124  |

**Примечание** Приведенные выше данные по характеристикам являются средними значениями, полученными в результате проведения 3-х контрольно-тренировочных циклов и не являются номинальными по умолчанию.

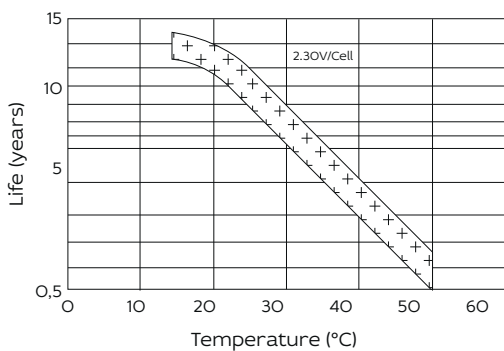
Влияние температуры на ёмкость



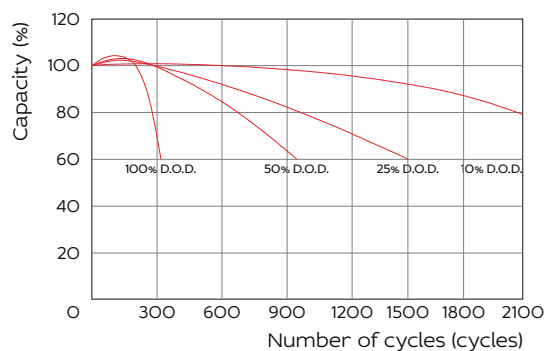
Заряд постоянным напряжением (ограничение тока 0,3С А, 25 °С)



Срок службы в буферном режиме



Срок службы в циклическом режиме



# GB 12-250



В основе необслуживаемых герметизированных свинцово-кислотных аккумуляторных батарей YELLOW серии GB лежит технология GEL. В качестве электролита используется загущенный раствор серной кислоты, что обеспечивает устойчивость аккумуляторов к глубоким разрядам и высокую устойчивость разрядных характеристик к температурным колебаниям, а также увеличивает число циклов заряда/разряда и продолжительность работы в неблагоприятных условиях. Аккумуляторы предназначены для работы как в буферном, так и в циклическом режимах. Рекомендуются для применения в системах на базе возобновляемых источников энергии.

## Конструкция батареи

| Компонент | Полож. пластина | Отриц. пластина | Корпус | Крышка | Клапан | Клеммы | Сепаратор      | Электролит     |
|-----------|-----------------|-----------------|--------|--------|--------|--------|----------------|----------------|
| Материал  | Диоксид свинца  | Свинец          | ABS    | ABS    | Каучук | Медь   | Стекло-волокно | Серная кислота |

## Технические характеристики

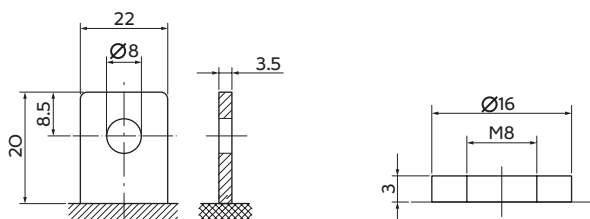
|  |                             |
|--|-----------------------------|
| Номинальное напряжение                                       | 12 В                        |
| Число элементов  | 6                           |
| Срок службы  | 12-15 лет                   |
| Номинальная ёмкость (25°C)                                   |                             |
| > 10 часовой разряд (10,8 В)                                 | 250 Ач                      |
| > 5 часовой разряд (10,5 В)                                  | 207 Ач                      |
| > 1 часовой разряд (9,6 В)                                   | 150 Ач                      |
| Саморазряд   | 3% ёмкости в месяц при 20°C |
| Внутреннее сопротивление полностью заряженной батареи (25°C) | 2,9 мОм                     |

## Рабочий диапазон температур

|                                   |             |
|-----------------------------------|-------------|
| Разряд                            | -15~50      |
| Заряд                             | -10~50      |
| Хранение                          | -20~50      |
| Макс. разрядный ток (25°C)        | 1800 А (5с) |
| Циклический режим (13,80-14,10 В) |             |
| > Макс. зарядный ток              | 50 А        |
| > Температурная компенсация       | 30 мВ/°C    |
| Буферный режим (13,50-13,80 В)    |             |
| > Температурная компенсация       | 18 мВ/°C    |

## Сферы применения

- ♦ Солнечные электростанции;
- ♦ Гарантированное питание систем связи;
- ♦ Энергетика и силовые трансформаторные системы;
- ♦ Источники бесперебойного питания.

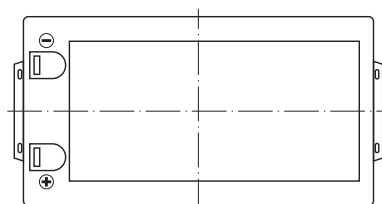
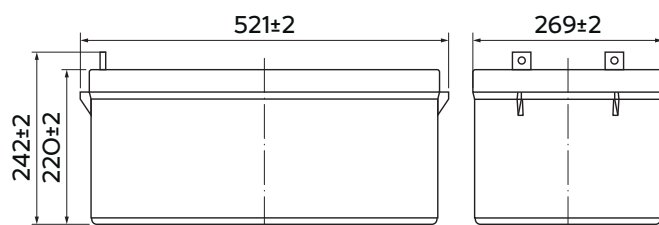


## Особенности

- ♦ Устойчивы к глубокому разряду;
- ♦ Продолжительный срок службы;
- ♦ Материал корпуса ABS (негорючий пластик);
- ♦ Рекомендуемое напряжение заряда в буферном режиме для 12В батареи: 13,5В-13,8В при 25°C;
- ♦ Рекомендуемое напряжение заряда в циклическом режиме для 12В батареи: 13,5В-14,1В при 25°C;
- ♦ Срок хранения без подзаряда: 6 месяцев при 25°C;
- ♦ Саморегулируемые клапаны, не требуется долив воды;
- ♦ Отсутствует риск утечки электролита.

## Габариты (±2мм)

|                            |         |
|----------------------------|---------|
| Длина, мм                  | 521     |
| Ширина, мм                 | 269     |
| Высота, мм                 | 220     |
| Полная высота (Т5/Т11), мм | 242/223 |
| Вес (±4%), кг              | 71      |



### Разряд постоянным током, А (при 25°C)

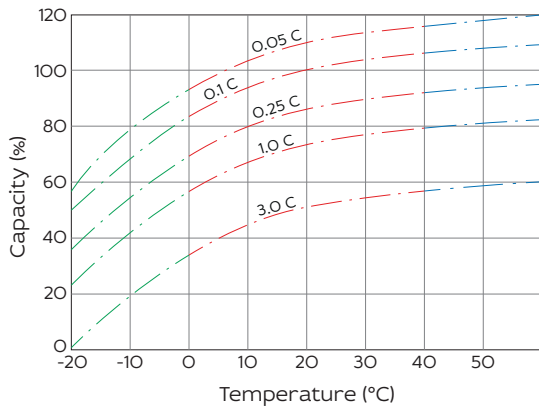
| В/эл-т | 15 мин | 30 мин | 60 мин | 2 ч  | 3 ч  | 4 ч  | 5 ч  | 8 ч  | 10 ч | 20 ч |
|--------|--------|--------|--------|------|------|------|------|------|------|------|
| 9.60V  | 380    | 240    | 150    | 90,1 | 61,2 | 48,5 | 42,3 | 30,1 | 25,5 | 13,1 |
| 9.90V  | 371    | 235    | 148    | 89,5 | 60,8 | 48,2 | 42,1 | 29,9 | 25,4 | 13,1 |
| 10.20V | 357    | 228    | 144    | 88,8 | 60,4 | 47,8 | 41,8 | 29,7 | 25,3 | 13,0 |
| 10.50V | 345    | 222    | 141    | 87,4 | 60,0 | 47,5 | 41,5 | 29,5 | 25,2 | 13,0 |
| 10.80V | 327    | 214    | 137    | 85,2 | 58,2 | 46,1 | 40,3 | 28,6 | 25,0 | 12,9 |

### Разряд постоянной мощностью, Вт/эл-т (при 25°C)

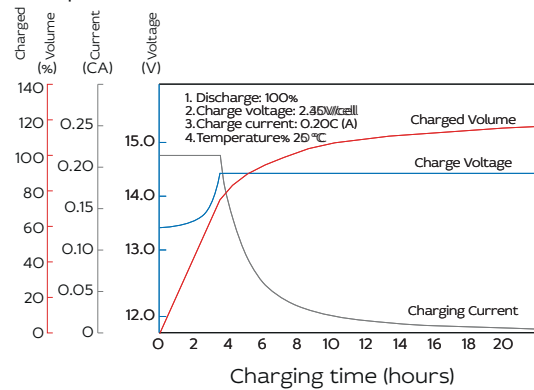
| В/эл-т | 15 мин | 30 мин | 60 мин | 2 ч  | 3 ч | 4 ч | 5 ч | 8 ч | 10 ч | 20 ч |
|--------|--------|--------|--------|------|-----|-----|-----|-----|------|------|
| 9.60V  | 4172   | 2693   | 1710   | 1043 | 720 | 570 | 500 | 357 | 304  | 157  |
| 9.90V  | 4072   | 2639   | 1684   | 1037 | 715 | 566 | 497 | 355 | 303  | 157  |
| 10.20V | 3922   | 2558   | 1642   | 1028 | 711 | 563 | 494 | 353 | 302  | 157  |
| 10.50V | 3789   | 2496   | 1609   | 1012 | 706 | 559 | 491 | 350 | 301  | 156  |
| 10.80V | 3588   | 2405   | 1560   | 987  | 684 | 542 | 476 | 340 | 299  | 155  |

**Примечание** Приведенные выше данные по характеристикам являются средними значениями, полученными в результате проведения 3-х контрольно-тренировочных циклов и не являются номинальными по умолчанию.

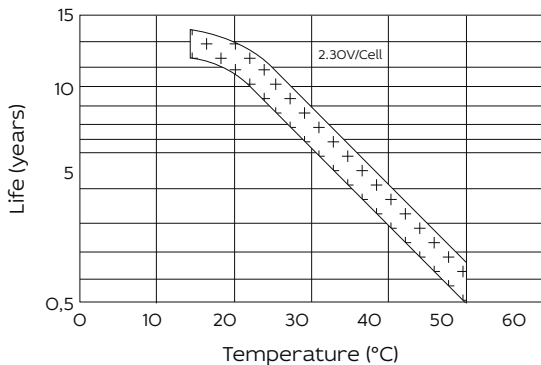
Влияние температуры на ёмкость



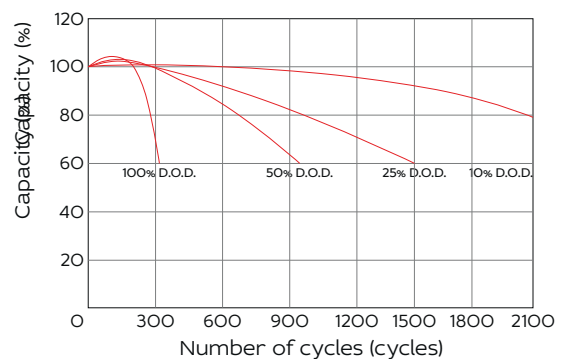
Заряд постоянным напряжением (ограничение тока 0,3С А, 25 °С)



Срок службы в буферном режиме



Срок службы в циклическом режиме



## По вопросам продаж и поддержки обращайтесь:

Алматы (727)345-47-04  
Ангарск (3955)60-70-56  
Архангельск (8182)63-90-72  
Астрахань (8512)99-46-04  
Барнаул (3852)73-04-60  
Белгород (4722)40-23-64  
Благовещенск (4162)22-76-07  
Брянск (4832)59-03-52  
Владивосток (423)249-28-31  
Владикавказ (8672)28-90-48  
Владимир (4922)49-43-18  
Волгоград (844)278-03-48  
Вологда (8172)26-41-59  
Воронеж (473)204-51-73  
Екатеринбург (343)384-55-89

Иваново (4932)77-34-06  
Ижевск (3412)26-03-58  
Иркутск (395)279-98-46  
Казань (843)206-01-48  
Калининград (4012)72-03-81  
Калуга (4842)92-23-67  
Кемерово (3842)65-04-62  
Киров (8332)68-02-04  
Коломна (4966)23-41-49  
Кострома (4942)77-07-48  
Краснодар (861)203-40-90  
Красноярск (391)204-63-61  
Курск (4712)77-13-04  
Курган (3522)50-90-47  
Липецк (4742)52-20-81

Магнитогорск (3519)55-03-13  
Москва (495)268-04-70  
Мурманск (8152)59-64-93  
Набережные Челны (8552)20-53-41  
Новокузнецк (3843)20-46-81  
Ноябрьск (3496)41-32-12  
Новосибирск (383)227-86-73  
Омск (3812)21-46-40  
Орел (4862)44-53-42  
Оренбург (3532)37-68-04  
Пенза (8412)22-31-16  
Петрозаводск (8142)55-98-37  
Псков (8112)59-10-37  
Пермь (342)205-81-47

Ростов-на-Дону (863)308-18-15  
Рязань (4912)46-61-64  
Самара (846)206-03-16  
Санкт-Петербург (812)309-46-40  
Саратов (845)249-38-78  
Севастополь (8692)22-31-93  
Саранск (8342)22-96-24  
Симферополь (3652)67-13-56  
Смоленск (4812)29-41-54  
Сочи (862)225-72-31  
Ставрополь (8652)20-65-13  
Сургут (3462)77-98-35  
Сыктывкар (8212)25-95-17  
Тамбов (4752)50-40-97  
Тверь (4822)63-31-35

Тольятти (8482)63-91-07  
Томск (3822)98-41-53  
Тула (4872)33-79-87  
Тюмень (3452)66-21-18  
Ульяновск (8422)24-23-59  
Улан-Удэ (3012)59-97-51  
Уфа (347)229-48-12  
Хабаровск (4212)92-98-04  
Чебоксары (8352)28-53-07  
Челябинск (351)202-03-61  
Череповец (8202)49-02-64  
Чита (3022)38-34-83  
Якутск (4112)23-90-97  
Ярославль (4852)69-52-93

**Россия** +7(495)268-04-70

**Казахстан** +(727)345-47-04

**Беларусь** +(375)257-127-884

**Узбекистан** +998(71)205-18-59

**Киргизия** +996(312)96-26-47

эл.почта: [ywe@nt-rt.ru](mailto:ywe@nt-rt.ru) || сайт: <https://yellow.nt-rt.ru>